

Raport z wykonania zdjęć termowizyjnych z drona Autel Evo II

DUAL 640T.

1. Miejsce:

Ośrodek Pomocy Społecznej ul. Sowińskiego 3.

2. Parametry otoczenia

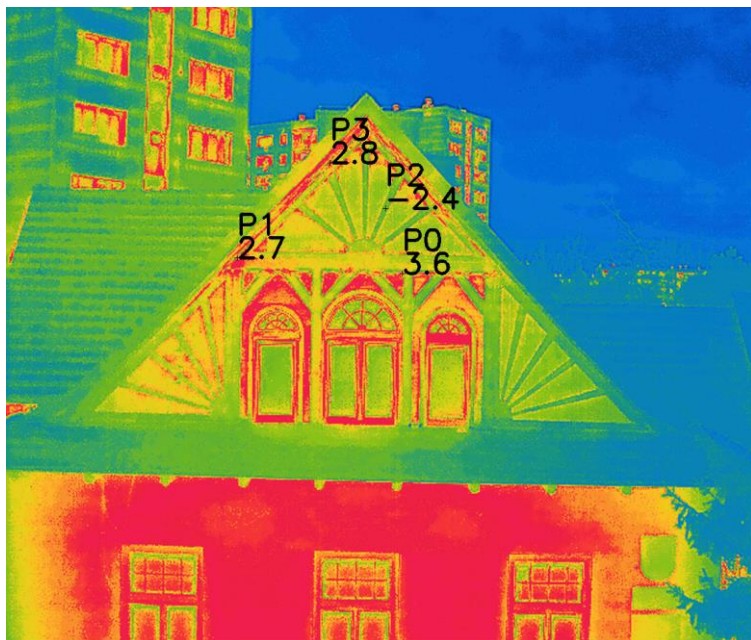
Kamera	XT709		
Temp. Odbicia	1.00	Temp. otoczenia	1.00
Transmitacja	1.00	Emisyjność	0.96
Odległość	2.00	Czas wykonania	2022-11-26 17:46:24

3. Opis lokalizacji budynku

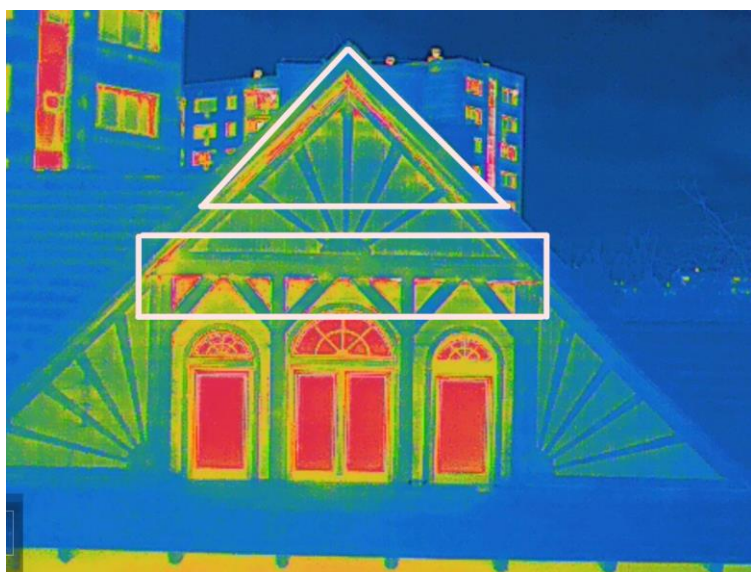
Budynek Ośrodka Pomocy społecznej jest budynkiem jednopiętrowym z poddaszem użytkowym oraz dachem wielospadowym. W wyniku badania termowizyjnego wykryto duże straty ciepła poprzez samą elewację budynku, szczyty i kosze dachu, w obrębach wykończeni kominów oraz w lukarnach.

Zaleca się wykonanie osobnego badania wewnątrz budynku, aby zweryfikować badanie z drona oraz zlokalizować ewentualne usterki.

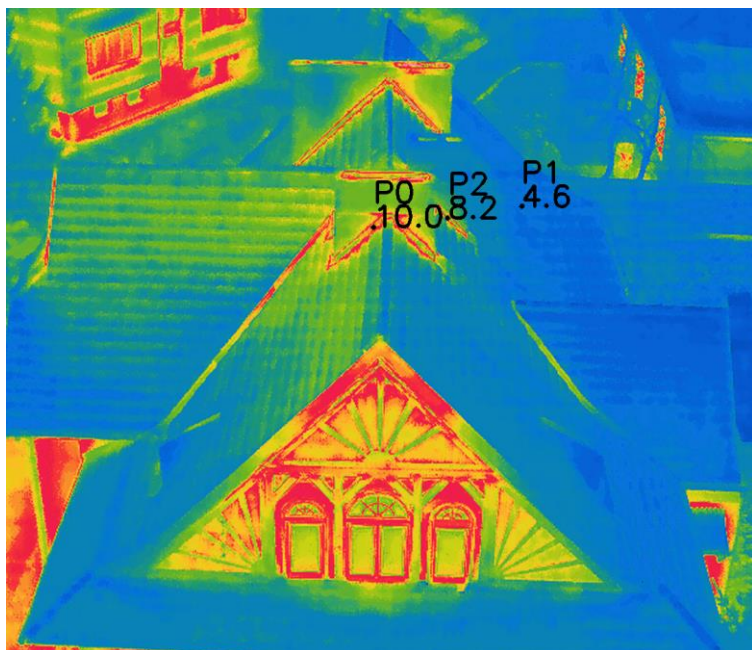
4. Elewacja, dach oraz szczyt dachu od ul. Sowińskiego.



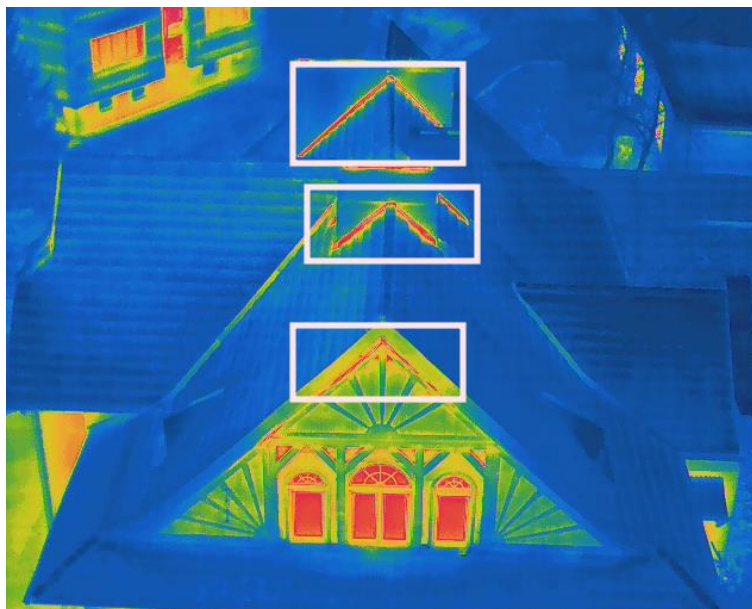
Punkt	Temp. °C
P0	3,6
P1	2,7
P2	-2,4
P3	2,8

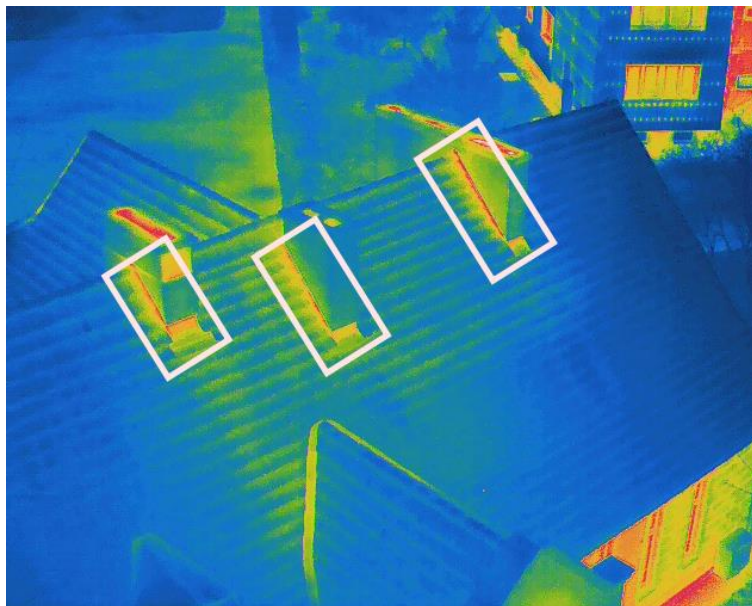


Widoczne na szczycie plamy ciepła – do weryfikacji wykończenie dachu.

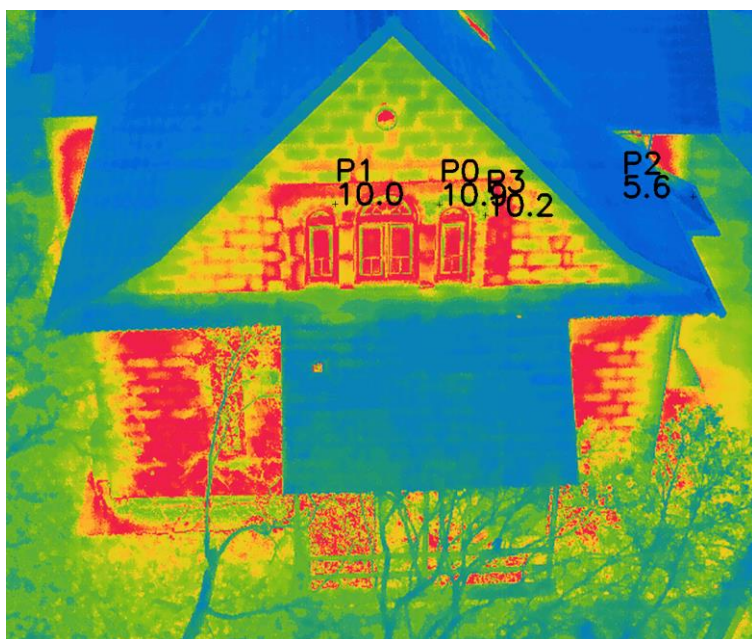


Punkt	Temp. °C
P0	10
P1	4,6
P2	8,2

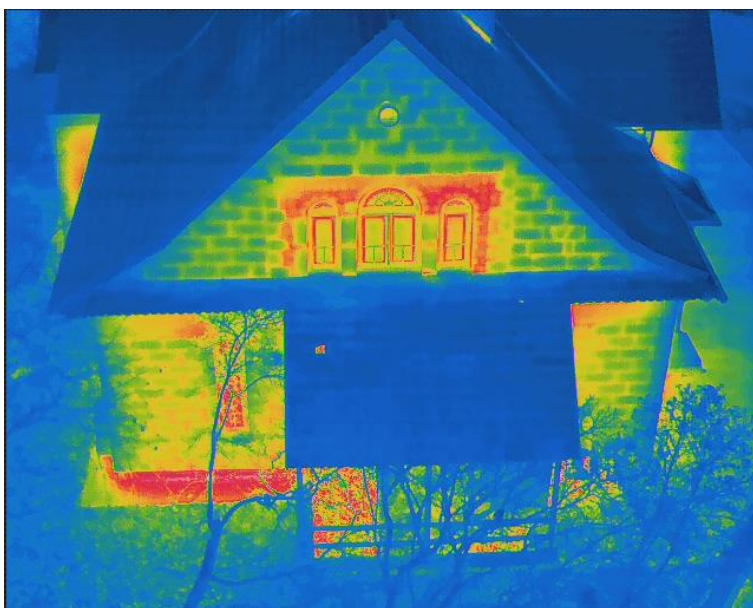




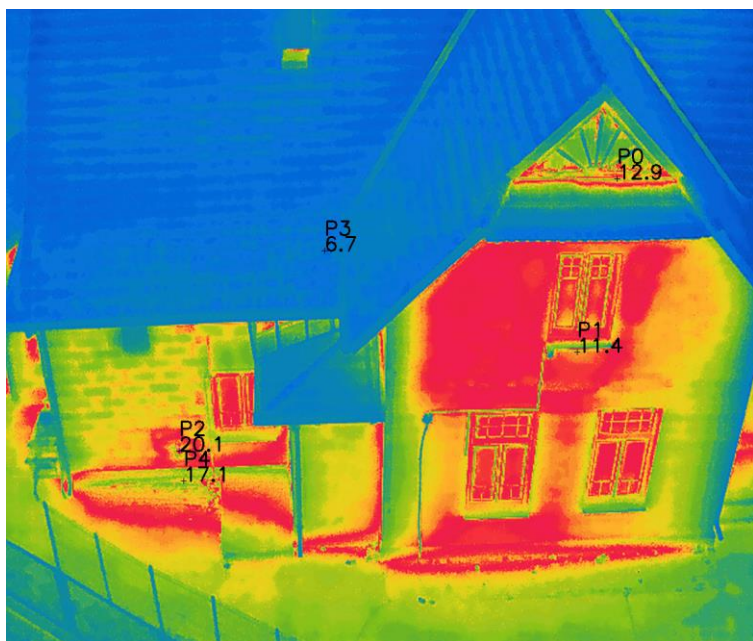
5. Elewacja, dach oraz szczyt od strony północno-zachodniej.



Punkt	Temp. °C
P0	10,9
P1	10
P2	5,6
P3	10,2



6. Elewacja, dach oraz szczyt dachu od strony zachodniej (parkingu).



Punkt	Temp. °C
P0	12,9
P1	11,4
P2	20,1
P3	6,7
P4	17,1



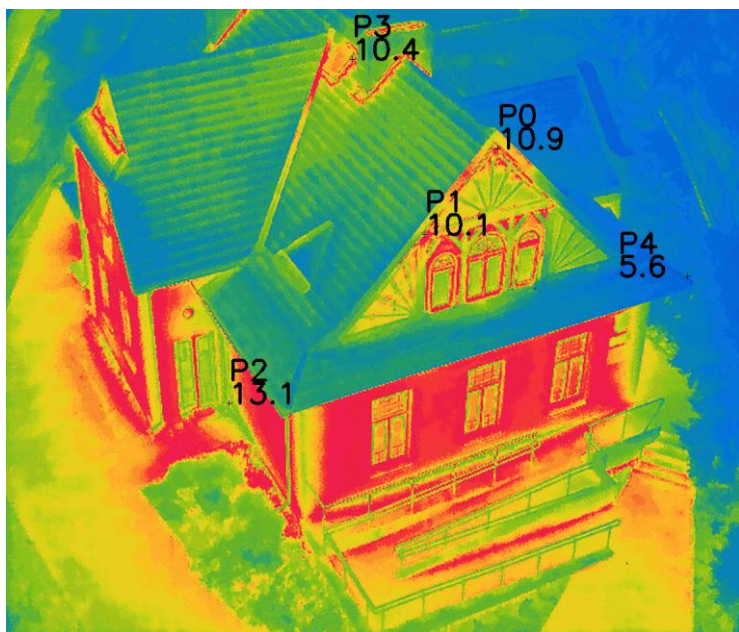
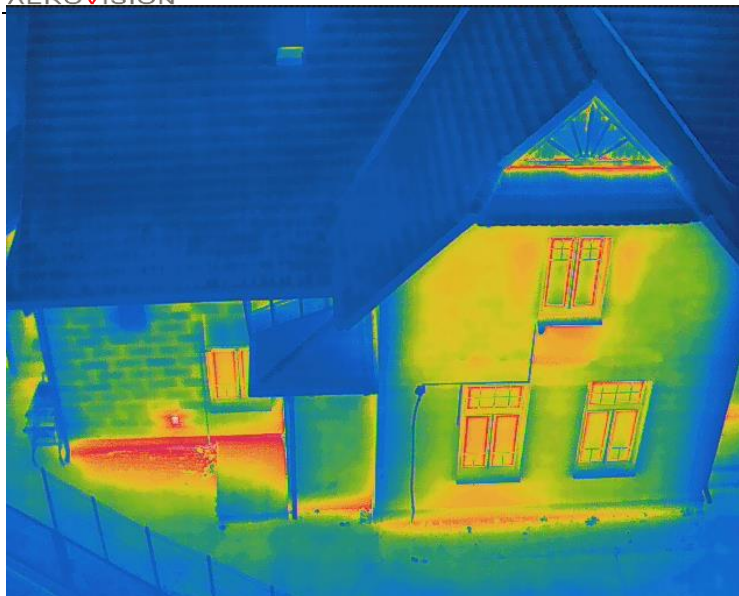
AEROVISION

AeroVision Michał Grządka

Ul. Brzechwy 9, 22-300 Krasnystaw

biuro@aerovision.com.pl

www.aerovision.com.pl



Punkt	Temp. °C
P0	10.9
P1	10.1
P2	13.1
P3	10.4
P4	5,6

